

# Impresor QUO PRINT

## Le ponemos la etiqueta a la última tecnología

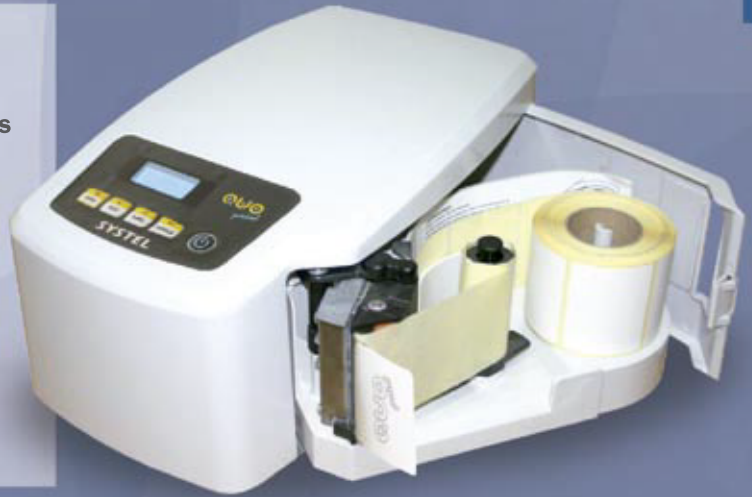
Nuevo mecanismo de impresión, con placa electrónica de última generación y todo el respaldo de Systel. Permite la impresión térmica de etiquetas autoadhesivas y comprobantes en papel térmico continuo, libre de mantenimiento.



**SYSTEL**<sup>®</sup>  
cuando la calidad pesa

## Beneficios

- Impresión térmica de etiquetas autoadhesivas y comprobantes en papel térmico continuo.
- Impresión de código de barras.
- Impresor térmico libre de mantenimiento.
- Menú de usuario en pantalla.
- Ajuste del tono de impresión y de despegue de etiquetas.
- Ajuste automático de propiedades del papel (largo y separación de etiquetas).



Impresor protegido y robusto.



Menú de usuario en pantalla

## ESPECIFICACIONES TÉCNICAS

### CARACTERÍSTICAS PRINCIPALES

- Nuevo mecanismo de impresión
- Pantalla LCD para menú e indicadores
- Optimización en el uso del papel
- Funcionamiento más silencioso
- Construcción robusta, de alta durabilidad
- Ancho de impresión: Etiquetas de 55 mm y papel continuo de 57 mm
- Gabinete de plástico ABS
- Possibilidad de impresión desde la PC, a través de la salida serie (Norma RS232c)
- Teclas de avance de papel y de selección del tipo de papel
- Compatible con toda la familia de productos Systal, excepto los modelos 15 Kg.



### DIMENSIONES GENERALES

Largo: 315 mm Ancho: 200 mm Alto: 15 mm Peso del equipo (neto) 2,8 Kg

### CARACTERÍSTICAS ELÉCTRICAS

Tensión de alimentación universal	110-220VAC/50-60 Hz
Rango de alimentación	90 a 264 VAC / 47 a 63 Hz
Potencia máxima	120 W
Potencia en reposo	Aproximadamente 18 W
Fusible	Fusibles internos en conexión de línea y neutro



Estos equipos satisfacen los requisitos esenciales de seguridad, contándose con la Certificación de Tipo correspondiente, respondiendo además a las estrictas normas de calidad avaladas internacionalmente.

### Accesorios incluidos con este impresor

- 1 cable de alimentación para conexión a red eléctrica • 1 rollo de etiquetas autoadhesivas • 1 rollo de papel continuo
- 1 cable de comunicación Serie RS-232c para conectar a balanza • 1 manual del usuario.



**Casa Central** - Av. Vélez Sársfield 5555 - B° Comercial, C.P.: X5016GGA, Córdoba, Argentina - Tel/fax: (54 351) 4931001 Líneas Rotativas

**Sucursal Buenos Aires** - Cuba 4601 - B° Núñez - C.P.: 1429AYK, Ciudad Autónoma de Buenos Aires, Argentina - Tel/fax: (54 11) 4701 7333

systal@systal.com.ar - www.systal.com.ar